



STUV

INOFLEX2

Edelstahl Lappenscharnier / *Stainless steel flap hinge*

Datenblatt / *Data-Sheet*

INOFLEX2

Edelstahl Lappenenscharnier / *Stainless steel flap hinge*

INOFLEX2 vereint modernes Design mit höchster Qualität und praktischer Funktionalität. Mit den Versionen steigend und nicht steigend finden wir die optimale Lösung für individuelle Bedürfnisse. Die intuitive und einfache Montage kann im handumdrehen erledigt werden.

INOFLEX2 combines modern design with practical functionality. With the rising and non-rising versions, we find the optimum solution for individual requirements. The intuitive and simple installation can be completed in no time at all.

Product Key Features

200 Tsd/K

INOFLEX2 hat erfolgreich einen Dauertest mit 200.000 Zyklen absolviert.

INOFLEX2 has successfully completed a endurance test of 200,000 cycles.

120 kg

INOFLEX2 ist für Türgewichte bis 120 kg geeignet.

INOFLEX2 is suitable for door weights up to 120 kg.

270°

Maximaler Öffnungswinkel.
Maximum opening angle.

Weitere großartige Features / *More great Features*

- Für bündige Türen
- Edelstahl Feinguss, geschliffen und gestrahlt
- 2D-Einstellbarkeit
- Verfügbar in steigend oder nicht steigend
- Rechts oder links verwendbar
- Nicht aushängbar (aushängbar – **INOFLEX1**)
- Abdeckkappen und Scharnierstift mit Sicherheit
- Einfache und schnelle Montage
- Für innen und außen
- Öffnungswinkel max. 270°
- *For flush doors*
- *Stainless steel investment casting, grinded and blasted*
- *2D adjustability*
- *Available in rising or non-rising*
- *Can be used on the right or left*
- *Cannot be unhinged (unhinged – **INOFLEX1**)*
- *Cover caps and hinge pin with safety catch*
- *Quick and easy installation*
- *For indoor and outdoor use*
- *Opening angle max. 270°*



Das elegante und minimalistische STUV-Design fügt sich in jedes Umfeld harmonisch ein. Während **INO**FLEX2 eine Lösung mit doppelter Lagerung ist, überzeugt **INO**FLEX1 als aushängbare Lösung.

*The elegant and minimalistic STUV design seamlessly integrates into any environment. While **INO**FLEX2 is a solution with double storage, **INO**FLEX1 is a convincing detachable solution.*

INOFLEX2

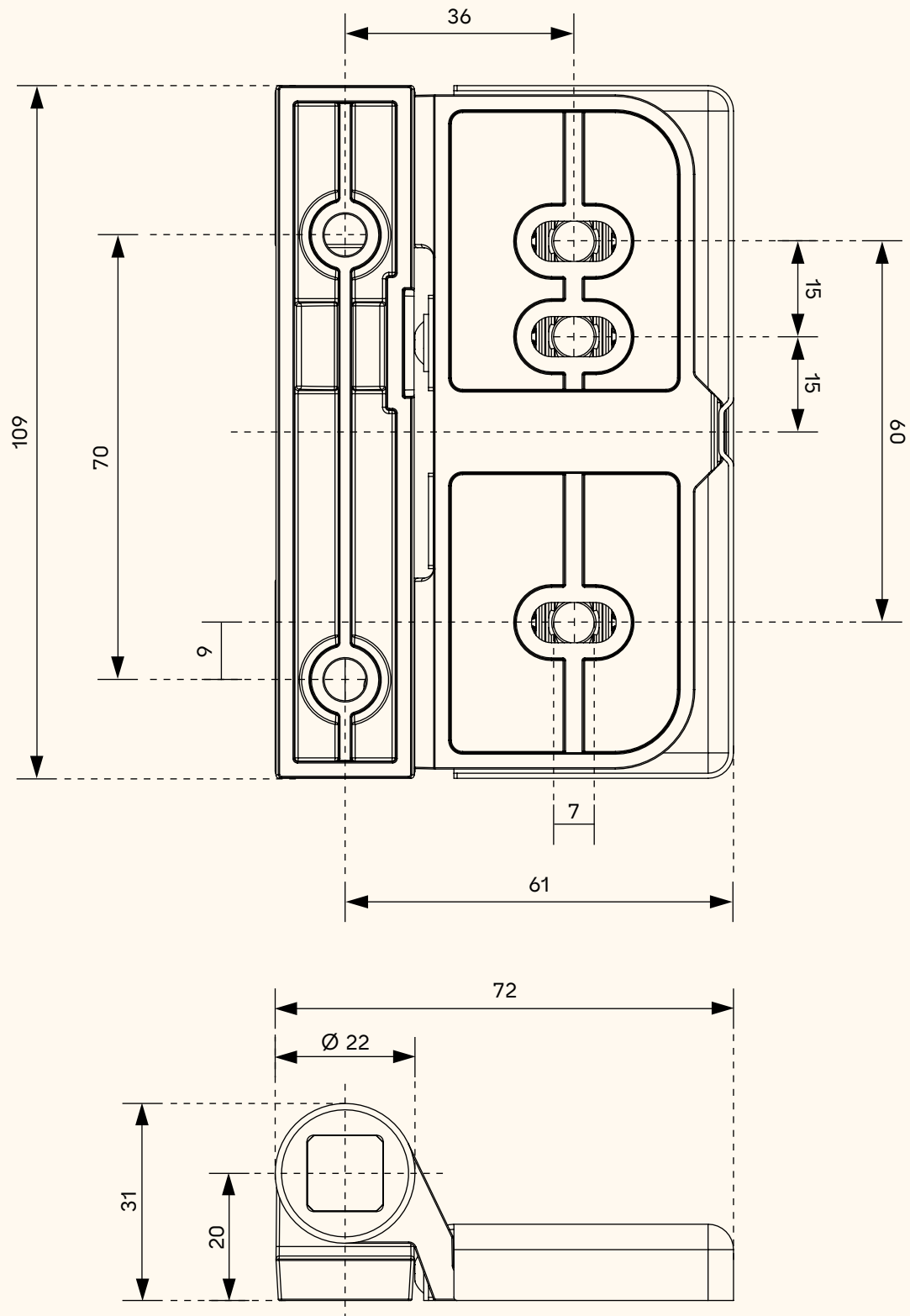
Edelstahl Lappenenscharnier / *Stainless steel flap hinge*

Technische Daten / *Technical specifications*

Material & Oberflächen / Material & surfaces	Scharnierlappen / <i>Hinge flap</i> Rahmenbock / <i>Hinge bracket</i> Scharnierstift / <i>Hinge pin</i> Abdeckkappe / <i>Cover cap</i> Steiger / <i>Ram</i>	Edelstahl / <i>Stainless steel</i> Edelstahl / <i>Stainless steel</i> Edelstahl / <i>Stainless steel</i> Edelstahl / <i>Stainless steel</i> Kunststoff / <i>Composite material</i>
Konformität der Werkstoffe / Material conformity	RoHS und REACH konform / <i>RoHS and REACH compliant</i>	
Max. Öffnungswinkel / Max. opening angle	270°	
Maximales Türgewicht* / Maximum door weight*	steigende Ausführung / <i>rising variant</i>	nicht steigende Ausführung / <i>non-rising variant</i>
Edelstahl / <i>Stainless steel</i>	100 kg	120 kg
	*Bei einer Türgröße von 2.000 mm x 1.000 mm und dem Einsatz von zwei Scharnieren. <i>*When using two hinges for a door size of 2,000 mm x 1,000 mm.</i>	
Einstellbarkeit / <i>Adjustability</i>	X +/- 3,5 mm; Y +/- 4 mm (M10 Sechskant / <i>hexagon nut</i>)	
Steigungswinkel / <i>Rising angle</i>	ca. 20°	
Max. Steighöhe / <i>Max. lifting height</i>	7 mm	
Ausführung / <i>Opening direction</i>	rechts oder links montierbar / <i>mountable on the right or left</i>	
Temperaturbereich / Temperature range	-40°C bis / <i>to</i> +80°C	
Befestigung / <i>Fastening</i>	5 x M6 Senkkopfschrauben / <i>Countersunk screws</i> (Nicht im Lieferumfang enthalten / <i>not included in the delivery</i>)	
Lieferung / <i>Delivery</i>	vormontiert / <i>pre-assembled</i>	
Pflegehinweise / Care instructions	Die Scharniere sind vor dem Kontakt mit chlorhaltigen und ätzenden Reinigungsmitteln zu schützen. / <i>The hinges should be protected from contact with chlorine-based and corrosive cleaning agents.</i>	
Wartungshinweise / Maintenance instructions	Die Scharniere sind grundsätzlich wartungsfrei, sollten jedoch regelmäßig (mind. 1x jährlich) auf korrekte Funktion (Öffnungsbewegung, Einstellung, Verschraubung) hin überprüft werden. Spezielle Schmiermittel sind nicht erforderlich. Bei Bedarf werden lebensmittelechte, harzfreie Schmiermittel empfohlen. / <i>The hinges are basically maintenance-free, but should be checked regularly (at least once a year) for proper functioning (opening movement, adjustment, fastening). Special lubricants are not necessary. If needed, food-grade, resin-free lubricants are recommended.</i>	

Abmessungen / Dimensions

Alle Angaben in mm / All measurements in mm



INOFLEX2

Edelstahl Lappenenscharnier / *Stainless steel flap hinge*

Systemkomponenten / *System components*

- 1 Abdeckkappe / *Cover cap*
- 2 Zylinderschraube / *Cylinder screw*
- 3 Klemmplatte / *Clamping plate*
- 4 Lappen / *Flap*
- 5 Stift / *Pin*
- 6 Schraube / *Screw*
- 7 Steiger / *Riser*
- 8 Rahmenbock / *Frame bracket*
- 9 Steigerhülse / *Riser sleeve*
- 10 Gewindestift / *Grub screw*
- 11 Gewindestopfen / *Threaded plug*

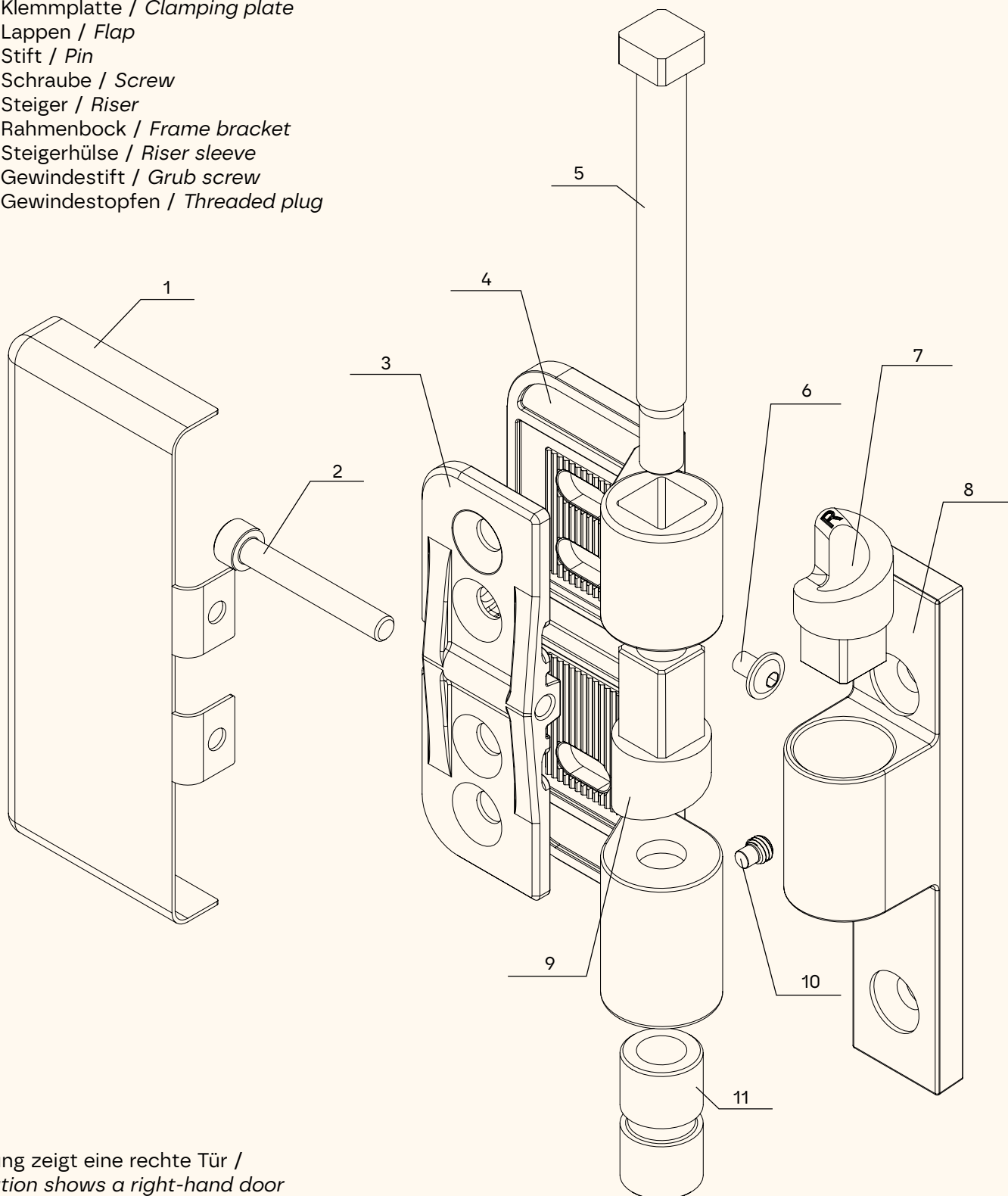


Abbildung zeigt eine rechte Tür / *Illustration shows a right-hand door*

Artikelnummern / *Article numbers*

INOFLEX2 Scharniersystem / *Hinge system*

Artikel / <i>Item</i>	Art.-Nr. / <i>Item No.</i>
INOFLEX2 nicht aushängbar, bündig, steigend, Rechts / <i>non-detachable, flush, rising, right</i>	V35100761
INOFLEX2 nicht aushängbar, bündig, steigend, Links / <i>non-detachable, flush, rising, left</i>	V35100762
INOFLEX2 nicht aushängbar, bündig, nicht steigend, Rechts / <i>non-detachable, flush, non-rising, right</i>	V35100771
INOFLEX2 nicht aushängbar, bündig, nicht steigend, Links / <i>non-detachable, flush, non-rising, left</i>	V35100772

Steinbach & Vollmann GmbH

Parkstraße 11 T +49 (0) 20 56 - 14 5 02
42579 Heiligenhaus E chamber@stuv.de
Germany **www.stuv.de**

SECURITY
MADE IN GERMANY
SINCE 1883

