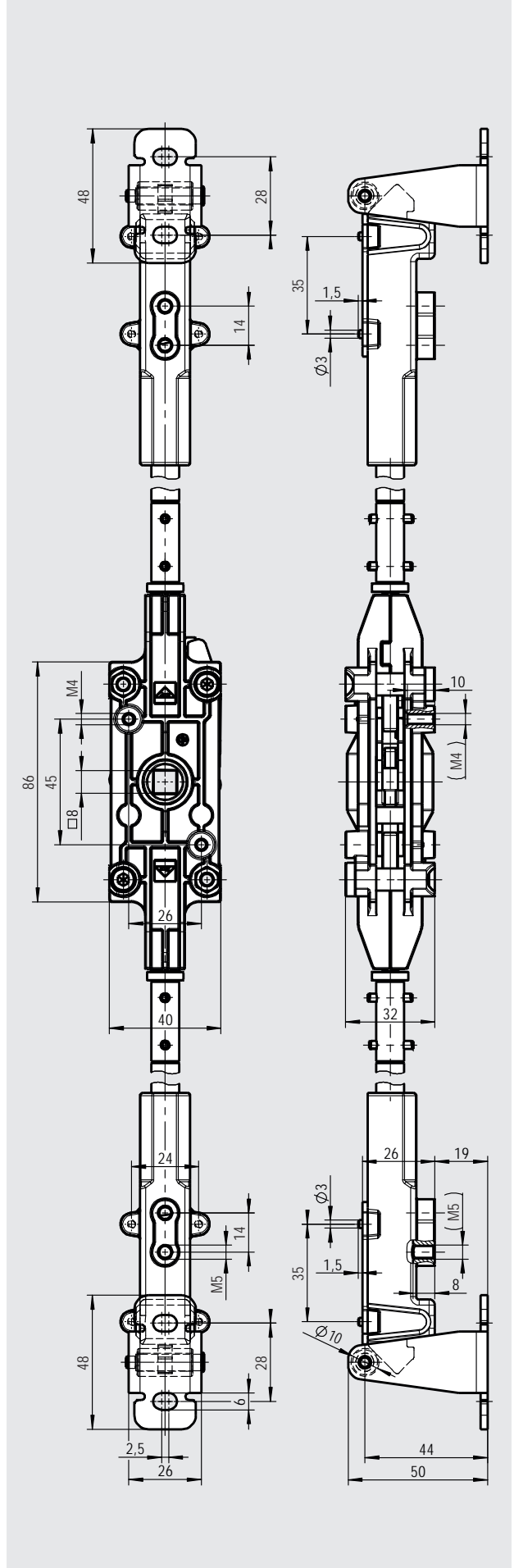
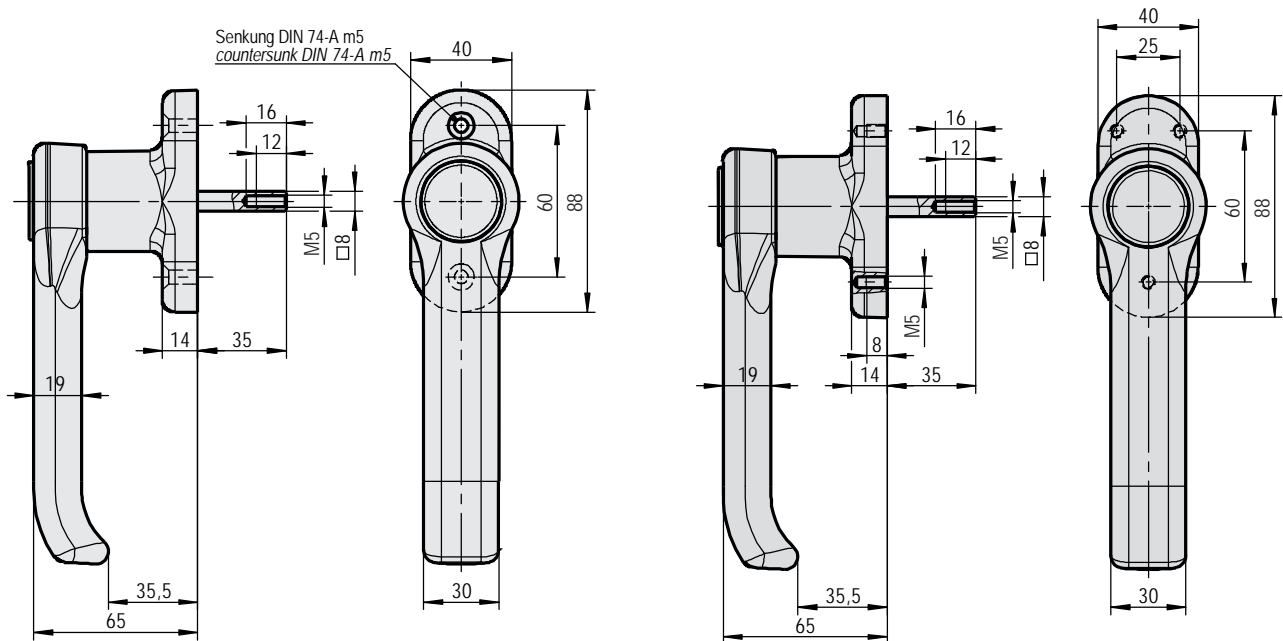




MONTAGEDARSTELLUNG
GETRIEBEVERSCHLUSS

ASSEMBLY FIGURE
GEAR LOCKING





Griff

Werkstoff Griff: Kunststoff
Oberfläche Griff: schwarz
Werkstoff Rosette: Zink-
Druckguss
Oberfläche Rosette: verchromt

Handle

Material handle: Plastic
Surface handle: black
Material rosette: Zinc
die-casting
Surface rosette: chrome plated

Art. No.
rechts oder links / right or left hand

3.31.0829.0

Gewicht
Weight

0.404 kg

- Zusätzliche Informationen
- sichtbare Verschraubung
 - von außen montierbar
 - variable Gesamtlänge

- Additional information
- visible screwing
 - mounting from the outside
 - variable total length

Griff

Werkstoff Griff: Kunststoff
Oberfläche Griff: schwarz
Werkstoff Rosette: Zink-
Druckguss
Oberfläche Rosette: verchromt

Handle

Material handle: Plastic
Surface handle: black
Material rosette: Zinc
die-casting
Surface rosette: chrome plated

Art. No.
rechts oder links / right or left hand

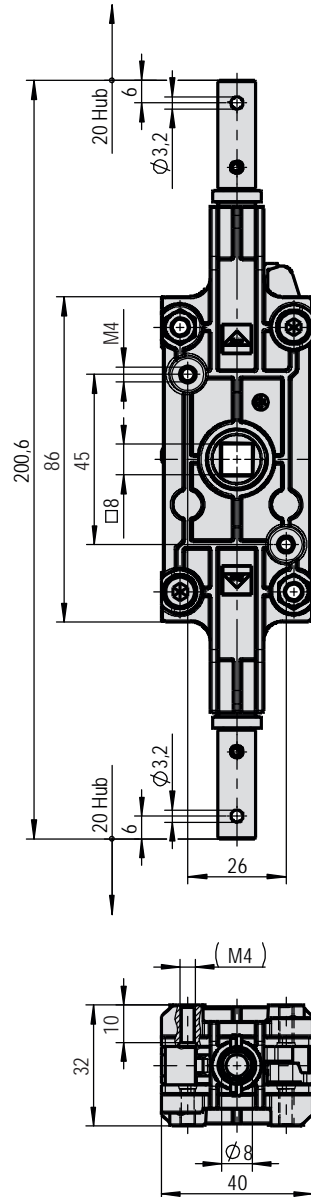
3.31.0839.0

Gewicht
Weight

0,408 kg

- Zusätzliche Informationen
- unsichtbare Verschraubung
 - von innen montierbar
 - variable Gesamtlänge

- Additional information
- invisible screwing
 - mounting from the inside
 - variable total length



Getriebe

Werkstoff Gehäuse:
-Zink Druckguss
Oberfläche Gehäuse:
-kathodische Tauchlackierung
Werkstoff Innenteile:
-Edelstahl
Oberfläche Innenteile:
-blank

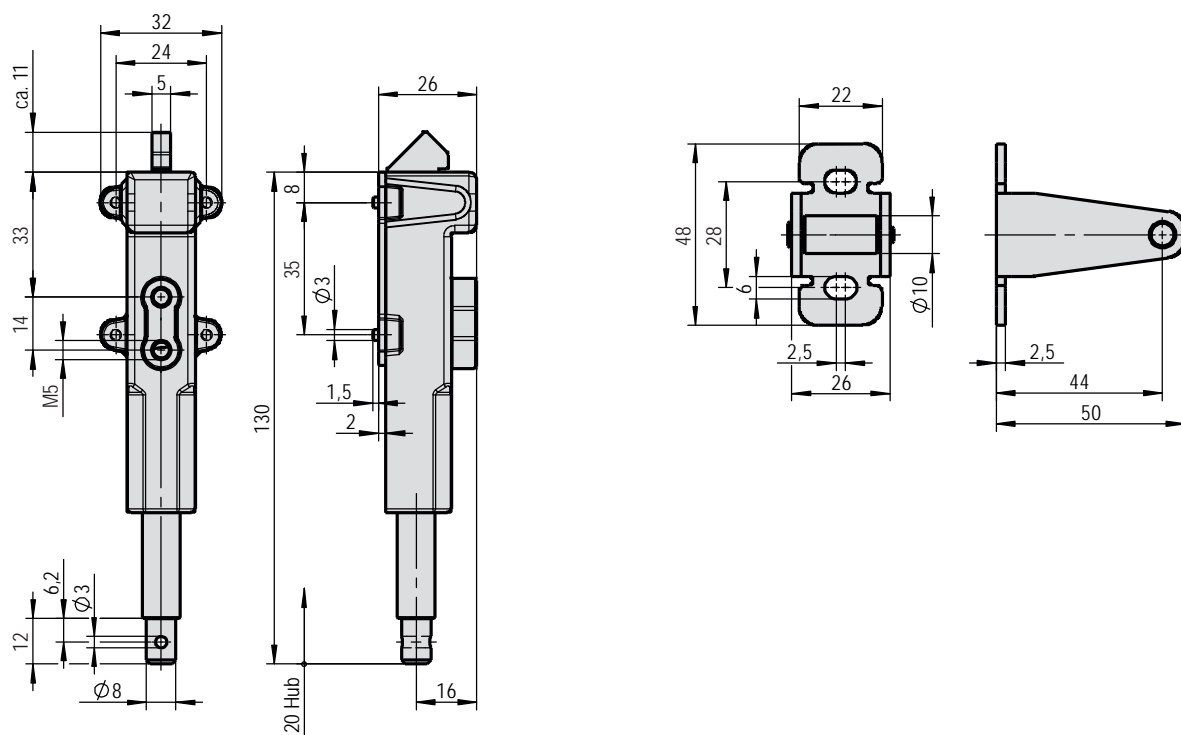
Gear

Material case:
-Zinc die-casting
Surface Case:
-cathodic dip painting
Material inside parts:
-stainless steel
Surface inside parts:
-blank

| Art. No. | | Gewicht Weight |
|--------------------|-------------------|-------------------|
| 3.31.0810.0 | 2-stufig / 2-step | 0,380 kg |
| 3.31.0814.0 | 1-stufig / 1-step | 0,360 kg |

Zusätzliche Informationen
• Hub = ca. 20 mm
• 8 mm Stangenanschluss

Additional information
• lift = approx. 20 mm
• for 8 mm rods



Riegelstück

Werkstoff Gehäuse:
 -Edelstahl
 Oberfläche Gehäuse:
 -gesandstrahlt
 Werkstoff Innenteile:
 -Edelstahl

Art. No.
 rechts oder links / right or left hand

3.31.0812.0

Gewicht
 Weight

0,206 kg

Zusätzliche Informationen
 • 8 mm Stangenanschluss
 • Mehrfachverriegelung

Latch part

Material case:
 -Stainless steel
 Surface Case:
 -sand blasted
 Material inside parts:
 -stainless steel

Additional information
 • for 8 mm rods
 • multiple locking

Kloben

Werkstoff: Edelstahl
 Oberfläche: gesandstrahlt

Art. No.
 rechts oder links / right or left hand

3.31.0811.0

Zusätzliche Informationen
 • für Getriebeverschluss

Strike

Material: Stainless steel
 Surface: sand blasted

Gewicht
 Weight

0,062 kg

Additional information
 • for lock mechanism