



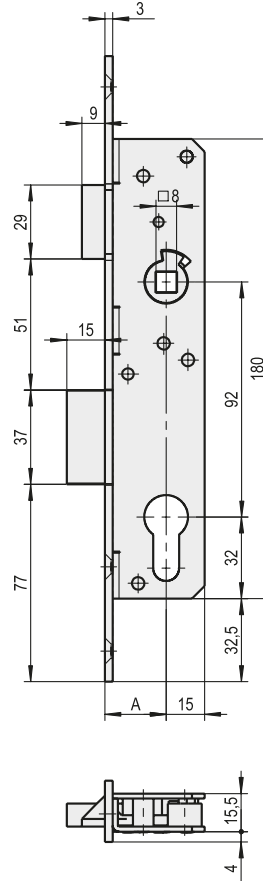
EINSTECKSCHLOSS MIT WECHSEL

MORTISE LOCK WITH TRANSMISSION

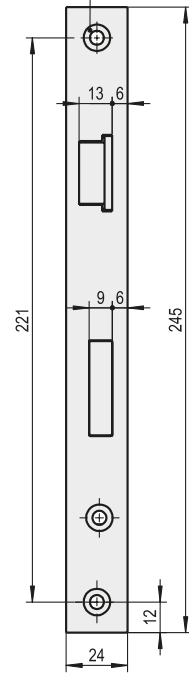
ST

Falle und Riegel

latch and dead bolt



Senkung DIN 74-A m5
countersunk DIN 74-A m5



Artikelnummer / Art. No.:	1.11.0204.1/2	1.11.0205.1/2	1.11.0206.1/2	1.11.0207.1/2	1.11.0234.1/2	1.11.0235.1/2	1.11.0236.1/2	1.11.0237.1/2
Dornmaße / Backsets (A in mm)	24	30	35	40	24	30	35	40
Entfernung / Centre (mm)	92	92	92	92	92	92	92	92
Falle, Riegel nicht vorstehend <i>Latch and dead bolt not projecting</i>	✓	✓	✓	✓	-	-	-	-
Falle, Riegel 5 mm vorstehend <i>Latch and dead bolt 5 mm projecting</i>	-	-	-	-	✓	✓	✓	✓
Schlosstiefe / Lock depth (mm)	39	45	50	55	39	45	50	55

Zusatzinformation:

- Riegelausschluss 1-tourig 15 mm
- Stulp käftig, Stahl verzinkt 24 mm x 245 mm x 3 mm
- Vierkantnuss 8 mm
- Abbildung zeigt Falle und Riegel nicht vorstehend

Features:

- Bolt projection with 1 turn 15 mm
- Forend square end, steel galvanized 24 mm x 245 mm x 3 mm
- Follower 8 mm
- Figure shows latch and bolt not projecting

Auf Anfrage:

- Stulp Ausführungen in Edelstahl

Optional:

- Forend stainless steel