

TORBAND 2-FACH VERSTELLBAR

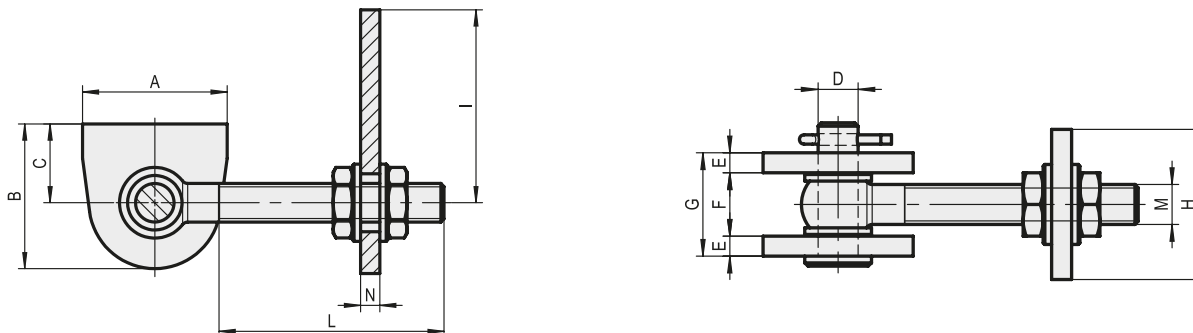
GATE HINGES 2-FOLD ADJUSTABLE



ST

zum Anschweißen

for weld-on



Artikelnummer Art. No.:	Material Material	Gewinde Thread	A	B	C	D	E	F	G	H	I	L	N
1.54.0303.0	Edelstahl / Stainless steel	M12	45	45	24	12	6	19	31	45	47 - 60	35 - 82	-
1.54.0304.0	Edelstahl / Stainless steel	M16	50	50,5	27,5	16	6	23	35	60	53,5 - 69,5	41 - 97	-
1.54.0305.0	Edelstahl / Stainless steel	M20	59	65	35	18	8	28	44	60	72 - 107	53,5 - 103,5	-
1.54.0306.0	Stahl / Steel	M12	45	45	24	12	6	19	31	45	47 - 60	35 - 82	6
1.54.0307.0	Stahl / Steel	M16	50	50,5	27,5	16	6	23	35	60	53,5 - 69,5	41 - 97	8
1.54.0308.0	Stahl / Steel	M20	55	65	35	18	8	28	44	60	72 - 107	53,5 - 103,5	8
1.54.0309.0	Stahl / Steel	M24	69	65	35	22	8	34	50	70	88 - 110	56,5 - 114	12

Hinweis:

- Breite und Höhe verstellbar
- Zubehör Stahl verzinkt
- für 180° Öffnungswinkel

Please note:

- adjustable to width and height
- Accessory steel galvanized zinc plated
- Aperture angle 180°

KONSTRUKTIONSBAND VERSTELLBAR

CONSTRUCTION HINGES ADJUSTABLE

ST

Verstellweg ca. 40 mm

Adjustable approx. 40 mm

Artikelnummer Art. No.:	Technische Daten in mm / Specifications in mm			
	A	B	D	d
1.54.0312.0	90	92	22	12
1.54.0315.0	90	92	25	15
1.54.0320.0	98	95	33	20

Hinweis:

- Verstellweg ca.40 mm
- zum Anschweißen
- mit Ölbohrung
- Grundkörper Stahl verzinkt

Please note:

- Adjustment dimension approx. 40 mm
- Version for weld-on
- oil hole included
- Body steel galvanized

