



PROFILDOPPELYLINDER NORMALPROFIL

PROFILE DOUBLE CYLINDER STANDARD EUROPEAN VERSION

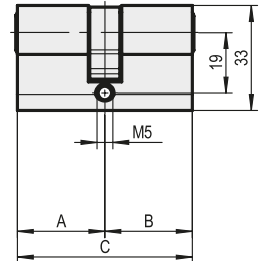
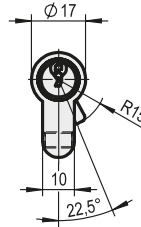
MS

18252

EN1303

5-stiftig

5-pin



Zusatzinformation:

- Normalprofil, 5-Stiftzuhaltungen je Seite
- Messing matt vernickelt, satiniert
- inklusive Befestigungsschraube und 3 Schlüssel (Stahl vernickelt)
- Schließhebelposition auf 22,5°
- Funktion = verschiedenschließend
- nach DIN 18252 / EN1303
- weitere Längen auf Anfrage

Features:

- *Standard European version 5-pin tumblers each side*
- *Brass, satin nickel plated*
- *with fixing screw and 3 keys steel nickel plated*
- *Lock rod position on 22,5°*
- *Version = different locking*
- *according to German Standard DIN 18252 / EN 1303*
- *Further lengths on request*