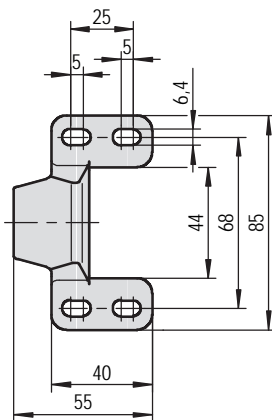
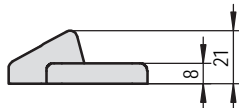
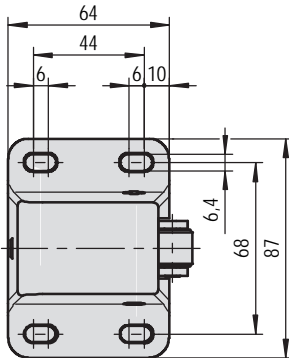
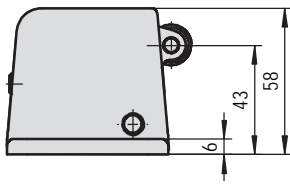




**VERSCHLUSSELEMENT**  
ANPRESSDRUCK CA. 155-290 N

**TUMBLER BOLT LATCH**  
PRESSING POWER APPROX. 155-290 N



**Verschlusselement**

Werkstoff: Zink Druckguss  
Oberfläche: EPS beschichtet,  
achatgrau, (RAL 7038)

**Tumbler bolt latch**

Material: Zinc die-casting  
Surface: EPC coated, grey  
(RAL 7038)

Art. No. rechts oder links / right or left hand	Gewicht Weight
<b>3.31.0067.0</b>	0,450 kg

Oberfläche: poliert, verchromt	Surface: polished, chrome plated
--------------------------------	----------------------------------

Art. No. rechts oder links / right or left hand	Gewicht Weight
<b>3.31.0167.0</b>	0,447 kg

Zusätzliche Informationen • Anpressdruck ca. 155 - 290 N	Additional information • pressing power approx. 155 - 290 N
---	--

**Schließkloben**

Werkstoff: Aluminium Sandguss  
Oberfläche: EPS beschichtet,  
achatgrau, (RAL 7038)

**Strike**

Material: Aluminium sand moulded  
Surface: EPC coated, grey  
(RAL 7038)

Art. No. rechts oder links / right or left hand	Gewicht Weight
<b>3.31.0066.0</b>	0,041 kg

Werkstoff: Messing Sandguss Oberfläche: poliert, verchromt	Material: Brass, sand moulded Surface: polished, chrome plated
---	---

Art. No. rechts oder links / right or left hand	Gewicht Weight
<b>3.31.0166.0</b>	0,103 kg

Zusätzliche Informationen • für aufliegende Türen	Additional information • for offset doors
--	--