



SECURITY
MADE IN GERMANY
SINCE 1883



STUV

Chamber Solutions

Lösungen für Kühlräume, Kühlmöbel
und Heißgeräte

www.stuv.de

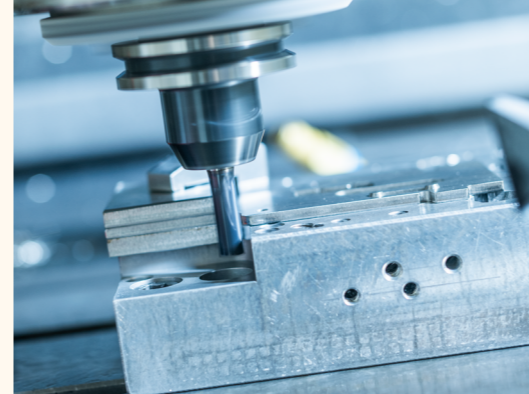
WIR SIND STUV

Ihr Experte für Kühlraum- und Heißgerätesysteme seit 1883

Mit 140 Jahren Erfahrung gestalten wir die Zukunft der Kühltechnik. Unsere maßgeschneiderten Lösungen verbinden Präzision mit Innovation – entwickelt und umgesetzt von über 200 Experten in Heiligenhaus, Deutschland.

- **Innovation, die neue Maßstäbe setzt:**
Unsere eigene Forschung und Entwicklung schafft Lösungen, die Branchenstandards neu definieren.
- **Weltweit vor Ort:**
Mit unserem Hauptsitz in Heiligenhaus und einer globalen Präsenz sind wir stets nah an unseren Kunden.

- **Maßgeschneiderte Lösungen:**
Wir reagieren flexibel auf Ihre spezifischen Anforderungen und liefern präzise Verschlusstechnologien.
- **Erfahrenes Expertenteam:**
Über 200 qualifizierte Mitarbeiter weltweit gewährleisten die zuverlässige Umsetzung selbst komplexester Projekte.
- **Langfristige Partnerschaften:**
Nachhaltige, vertrauensvolle Zusammenarbeit ist unser Schlüssel zu langfristigem Erfolg – an Ihrer Seite, Schritt für Schritt.





reddot winner 2023

MEHR INFOS



VARILOX – Das smarte, modulare Verschlussystem



Die STUV-Ingenieure haben mit **VARILOX** ein modulares, robustes Presshebel-Verschlussystem entwickelt, das sich dabei individuell konfigurieren lässt.

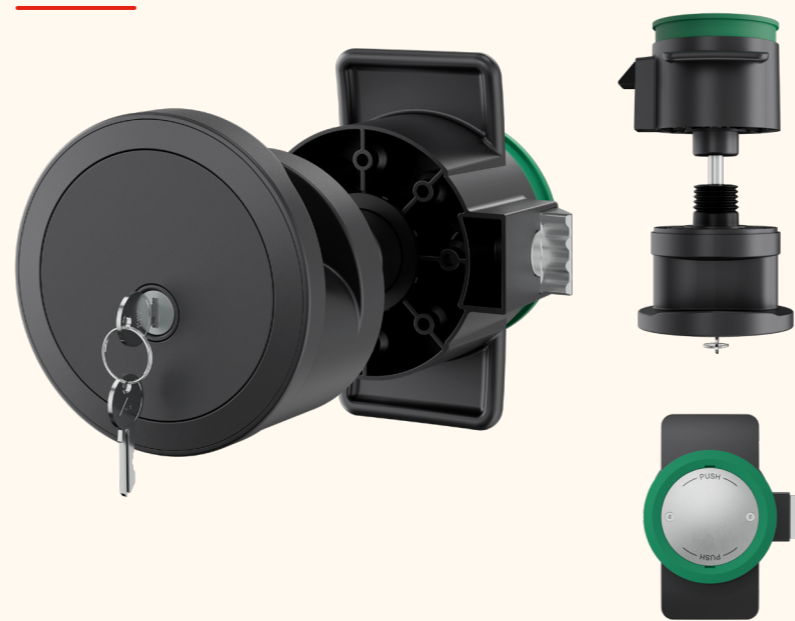
- **Einfache Montage:**
Schnelle und komfortable Installation dank der durchdachten, modularen Bauweise.
- **Flexibles Bauskastensystem:**
Zahlreiche Ausführungen und Farboptionen bieten maximale Anpassungsmöglichkeiten.
- **Zuverlässig in jedem Klima:**
Funktionsfähig im Temperaturbereich von -40°C bis +80°C.
- **Einstellbare Falle/Riegel:**
Gleicht Toleranzen bis zu 10 mm in der Einbausituation flexibel aus.
- **Mehrpunktverriegelung möglich**
Für zusätzliche Sicherheit werden mehrere Riegel gleichzeitig betätigt.
- **Für variable Türstärken**
Dank modularer Komponenten ist **VARILOX** für unterschiedliche Türstärken geeignet.

EASYLOX – Die Revolution in der Kühlraum-Verschlusstechnik

Erleben Sie mit **EASYLOX** ein völlig neues, intuitives Öffnungs- und Schließsystem, das so einfach und logisch ist wie nie zuvor.

- **Intuitives Öffnen & Schließen:**
Einfach in die Öffnungsrichtung ziehen – die Tür wird sofort entsperrt.
- **Flexibles Baukastensystem:**
Zahlreiche Ausführungen und Farbvarianten ermöglichen maximale Anpassbarkeit.
Lochbild identisch mit STUV **VARILOX**
- **Schnelle und einfache Montage:**
Dank der benutzerfreundlichen Bauweise gelingt die Installation bequem und ohne Aufwand.
- **Zuverlässig getestet & nach EN179 geprüft:**
Mit über 250.000 Zyklen im Dauertest bewiesen – für maximale Sicherheit und Langlebigkeit.
- **Einstellbare Falle/Riegel:**
Gleicht Toleranzen bis zu +10 mm in der Einbausituation flexibel aus.

MEHR INFOS



Optional als Pushbar verfügbar

SIMPLOX – Der revolutionäre Paneelverbinder



MEHR INFOS



Mit **SIMPLOX** gelingt die perfekte, lücken- und blasenfreie Schaumeinbindung in Paneele – ganz ohne Abkleben.

- **Kein Abkleben nötig:**
Dank der innovativen, selbstöffnenden Schutzhauttechnologie wird das Einschäumen effizienter denn je.
- **Zuverlässige Paneelentlüftung**
Kein Schaum, keine Luftblasen im Paneelverbinder – für optimale Isolationswerte und höchste Paneelqualität.
- **Schnelle & exakte Montage:**
SIMPLOX ermöglicht eine präzise und zeitsparende Installation, was Ihre Produktionsprozesse deutlich beschleunigt.
- **Patenterte Technologien**
Die selbstöffnende Schutzhaut und die effiziente Entlüftungsfunktion sind patentiert.
- **Langlebige Materialien:**
Hochwertige, korrosionsbeständige Komponenten – Gehäuse aus Polystyrol, Haken und Stift aus verzinktem Stahl – sorgen für eine langfristige, zuverlässige Funktion.

VARIOFLEX2 – Das variabelste Kühlraumscharnier der Welt

Mit **VARIOFLEX2** erhalten Sie ein modulares Scharniersystem, das für jede Herausforderung die passende Lösung bietet – sogar für schwere Türen in anspruchsvollen Umgebungen wie Kühlräumen.

- **Flexibles Baukastensystem:**

Reduzieren Sie Lagerkosten & passen Sie das Scharniersystem flexibel Ihren Projekte an – 1 Scharnier, 18 Varianten, 3 Materialien
Rechts und links montierbar.

- **3D Einstellbarkeit:**

Perfekte Passgenauigkeit durch flexible 3D-Justierung für eine optimale Positionierung der Türen.

- **Schnelle und einfache Montage:**

Benutzerfreundliche Bauweise sorgt für eine intuitive und schnelle Installation.

- **Zuverlässig im Dauertest:**

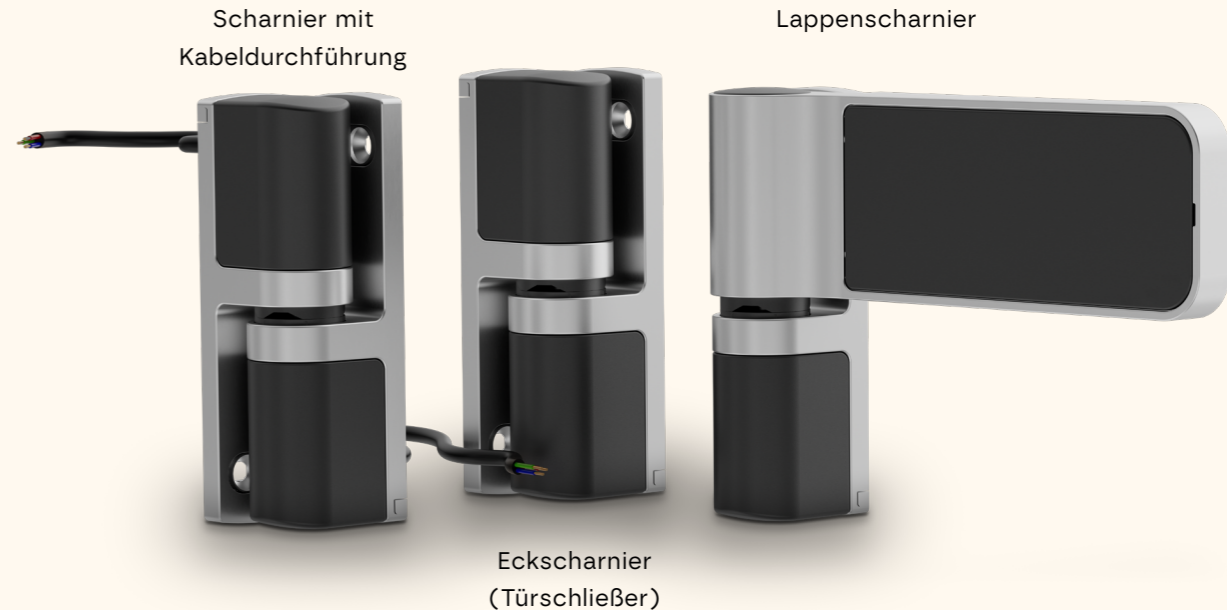
Langlebige und sichere Funktion, geprüft mit hohen Beanspruchungen.

- **Weitere Versionen verfügbar:**

VARIOFLEX2 mit Kabeldurchführung, als Türschließer oder als Lappenscharnier.

- **Vielzahl an Farbvarianten:**

Passen Sie das Scharnier optisch perfekt an Ihre Türen an.

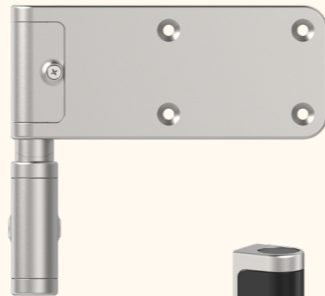


SLIMFLEX – Kleines Maß. Hohe Tragkraft

Das schlanke Edelstahlscharnier der **SLIMFLEX**-Serie überzeugt durch hohe Tragkraft und modernes Design. Ideal für leichte bis mittelschwere, bündige Türen oder Türen mit Überschlag.

- **Hohe Tragkraft:**
Zwei Scharniere tragen Türen bis zu 120 kg.
- **Modernes Design:**
Zeitgemäße Optik für eine hochwertige Türgestaltung.
- **Anpassbar für verschiedene Türtypen:**
Lappenscharnier für Türen mit 0 oder 28 mm Überschlag,
Eckscharnier für 35 mm Überschlag.
- **Modulares Baukastensystem:**
Einzelteile können problemlos ausgetauscht werden.
Rechts und links montierbar.
- **Einstellbarkeit:**
Eckscharnier lässt sich in drei Achsen justieren,
Lappenscharnier in zwei Achsen – wahlweise steigend oder nicht steigend.

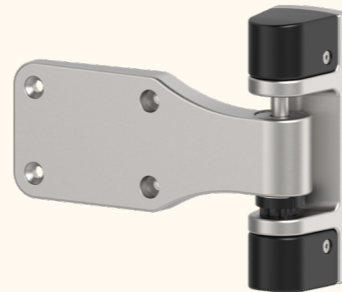
Lappenscharnier



Eckscharnier



Lappenscharnier



Eckscharnier



* Max. Tragkraft

MAXIFLEX – bis 600 kg*



Die **MAXIFLEX** Schwerlastscharniere sind speziell für mittelschwere bis schwere Türen in der Isoliertechnik entwickelt und erfüllen höchste Ansprüche an Belastbarkeit und Design.

- **Hohe Tragkraft:**
Zwei Scharniere tragen Türen bis zu 600 kg*, perfekt für schwere Anwendungen.
- **Modernes Design:**
Hochwertige Optik für anspruchsvolle Türgestaltungen.
- **Flexibel einsetzbar:**
Geeignet für Rechts- und Linksanschlag mit verschiedenen Farbkombinationen.
- **Einstellbarkeit in drei Achsen:**
Für präzise Justierung, steigend oder nicht steigend.
- **Maximaler Öffnungswinkel:**
Ermöglicht eine Türöffnung von bis zu 180°.
- **Robuste Materialien:**
Niro-Steiger für extreme Umgebungen und zuverlässiger Demontageschutz.

ECOFLEX – Perfekt in Preis & Leistung

Das **ECOFLEX** Edelstahl-Eckscharnier bietet eine ideale Kombination aus Funktionalität und Preis-Leistung. Mit schwarzen Abdeckkappen und in steigend sowie nicht steigend verfügbar, erfüllt es individuelle Anforderungen für Falz- und aufliegende Türen.

- **Optimal für Falz- und aufliegende Türen ab 35 mm Überschlag**
- **Höhenverstellbar:**
Für eine präzise Justierung.
- **Schnelle und einfache Montage:**
Benutzerfreundliche Bauweise sorgt für eine intuitive und schnelle Installation.
- **Demontageschutz:**
Scharnierstift gegen Demontage gesichert.
- **Flexibel einsetzbar:**
Für Rechts- und Linksanschlag sowie innen und außen einsetzbar.
- **Verfügbar in steigend oder nicht steigend**
- **Langlebig:**
Hergestellt aus korrosionsbeständigen Materialien.



INOFLEX – für Betriebsraumtüren



Das **INOFLEX** Scharniersystem vereint minimalistisches Design mit maximaler Funktionalität. **INOFLEX1** ermöglicht das Aushängen der Tür, während **INOFLEX2** mit doppelter Lagerung besonders robust ist.

- **Für bündige Türen:**
Perfekt für Betriebsraumtüren.
- **Hochwertiges Material:**
Edelstahl Feinguss, gebürstet und gestrahlt.
- **2D-Einstellbarkeit:**
Für präzise Anpassungen.
- **Vielfältig einsetzbar:**
Steigend oder nicht steigend, rechts oder links verwendbar.
- **Schnelle und einfache Montage:**
Benutzerfreundliche Bauweise sorgt für eine intuitive und schnelle Installation.
- **Großer Öffnungswinkel:**
Bis zu 270° für maximale Flexibilität.

PYCONTROL® – Lokales Überwachungs- & Automatisierungssystem

Das PYCONTROL® Managementsystem überwacht Kühlräume gemäß HACCP-Standards und dient als Notrufsystem für eingeschlossene oder verletzte Personen gemäß EN378.

- **Robustes Gehäuse:**
Kunststoffgehäuse mit Schutzart IP65 für zuverlässigen Schutz.
- **Benutzerfreundliches Display:**
Beleuchtetes LCD und Gummi-Steuertasten für einfache Bedienung.
- **Sicherheitsfunktionen:**
Akustische und optische Signale für schnelle Warnmeldungen.
- **Datenaufzeichnung:**
Interner Speicher mit USB-Anschluss (Typ-C) zur einfachen Ereignisprotokollierung.
- **Funkverbindung:**
Sende-/Empfangsgerät (868 MHz) für Sensoren und Detektoren.
- **Kabelgebundene Sensoren:**
Anschluss für Temperatur- und Feuchtigkeitssensoren.



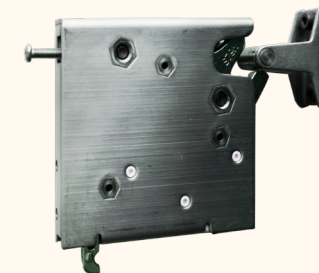


STUV Kühlmöbellösungen – Kompromisslos stabil



Unsere Kühlmöbel-Schließtechnik bietet nicht nur Funktionalität, sondern unterstützt auch Hygiene, Sicherheit und Energieeffizienz in Ihren Geräten.

- **Funktionalität:**
Leichtgängig und robust – ideal für den täglichen Einsatz.
- **Ergonomisches Design:**
Benutzerfreundliche Griffe erleichtern die Bedienung.
- **Hygiene:**
Glatte, leicht zu reinigende Oberflächen verhindern das Ansammeln von Schmutz und Bakterien.
- **Sicherheit:**
Zuverlässige Schließsysteme schützen Ihre Waren vor unbefugtem Zugriff.
- **Energieeffizienz:**
Moderne Systeme sorgen für optimale Abdichtung und verhindern Kälteverlust.



Drehfallenschloss:
Von außen
unsichtbarer
Verschluss

THERMOLOX – Zuverlässiges Verschlusssystem für Heißgeräte

THERMOLOX ist für die Anwendung mit verschiedenen Öffnungsrichtungen auf alle gängigen Größen und Formen von z.B. Kombidämpfern und Konvektomaten im Markt konzipiert.

- **Baukastensystem:**
Modulares Verschlusssystem mit 3 verschiedenen Verschlussmechaniken.
- **Einfache Montage:**
Schnelle, logische Montage, durch eine Benutzerfreundliche, durchdachte Bauweise.
- **Ausgezeichnetes Design:**
Der Griff wurde mit dem RedDot Design Award 2023 ausgezeichnet.
- **Robust und beständig:**
Der Griff wurde mit min. 500.000 Zyklen im MPA-Dauertest getestet.
- **Exzellente Hygiene:**
Widerstandsfähige Materialien und optionale Hygieneeinsätze.
- **Maximale Flexibilität:**
Verschiedene Verschlussmechaniken, Griff, Blenden, Griffpositionen etc.

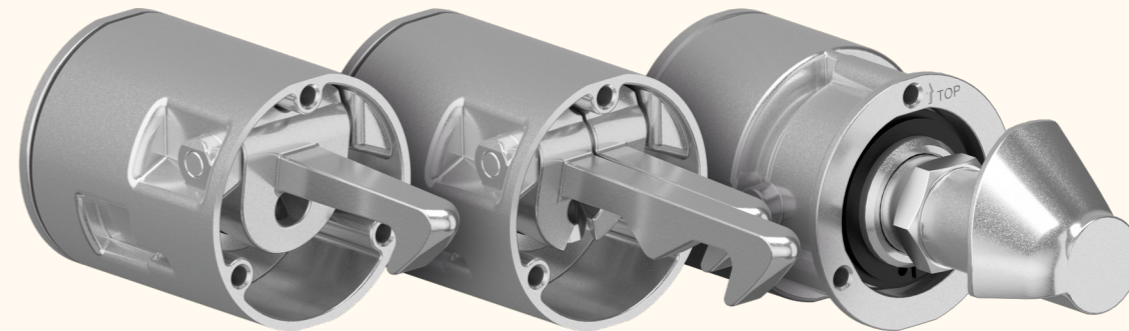


reddot winner 2023





THERMOLOX – Vielfalt im Griff



Einstufig, ein Haken

Zweistufig, zwei Haken

Zweistufig, Kompression

MEHR INFOS





Überreicht durch:

**SECURITY
MADE IN GERMANY
SINCE 1883**



**Steinbach und Vollmann
Über 140 Jahre
innovative Schloss- und Sicherheitstechnik.**

Parkstraße 11
42579 Heiligenhaus
Germany

T +49 (0) 20 56 14-502
E chamber@stuv.de
www.stuv.de